

รายงานสถิติเกี่ยวกับการติดตั้งระบบ GPS

ณ วันที่ 23 กุมภาพันธ์ 2565

1. จำนวนผู้ใช้บริการ GPS ที่เชื่อมต่อข้อมูลกับกรมการขนส่งทางบก 196 ราย
2. จำนวนผู้ใช้บริการ GPS และจำนวนรุ่น GPS ที่ได้รับการรับรองจากกรม

จำนวนผู้ใช้บริการ GPS ที่ได้รับการรับรองจากกรม(ราย)	จำนวนรุ่น GPS ที่ได้รับการรับรองจากกรม (รุ่น)
150	519

3. จำนวนรถที่เชื่อมต่อข้อมูลกับศูนย์ GPS

รถโดยสารประจำทาง	รถโดยสารไม่ประจำทาง	รถบรรทุกไม่ประจำทาง	รถบรรทุกส่วนบุคคล	รถอื่นๆ	รวม
21,416	47,681	147,534	252,347	54,195	523,173

4. จำนวนรถที่ต้องติดตั้ง GPS และที่ติดตั้ง GPS แล้ว

ประเภทรถ	จำนวนรถที่ต้องติดตั้ง GPS (คัน)	จำนวนรถที่ติดตั้ง GPS แล้ว (คัน)	รถที่ติดตั้ง GPS แล้ว (ร้อยละ)	ความเร็วเกิน (คัน)	ร้อยละของรถที่ใช้ความเร็วเกิน	ความเร็วสูงสุด (กม./ชม.)	ความเร็วเกินเฉลี่ย (กม./ชม.)
รถโดยสาร							
•ประจำทาง	16,440	15,242	92.71	19	0.12	118	105.26
- หมวด 1	4,425	3,227	72.93				
- หมวด 2	5,949	5,949	100.00				
- หมวด 3	6,066	6,066	100.00				
•ไม่ประจำทาง	47,681	47,681	100.00	55	0.12	128	108.55
รวมรถโดยสาร	64,121	62,923	98.13	74	0.12		107.71
รถบรรทุก							
•ไม่ประจำทาง	155,086	147,534	95.13	98	0.07	127	107.44
•ส่วนบุคคล	252,347	252,347	100.00	46	0.02	126	106.47
รวมรถบรรทุก	407,433	399,881	98.15	144	0.04		107.13
รวมทั้งหมด	471,554	462,804	98.14	218	0.05		107.33

5. จำนวนรถตู้โดยสารที่ต้องติดตั้ง GPS และที่ติดตั้ง GPS แล้ว

ประเภทรถ	จำนวนรถที่ต้องติดตั้ง GPS (คัน)	จำนวนรถที่ติดตั้ง GPS แล้ว (คัน)	รถที่ติดตั้ง GPS แล้ว (ร้อยละ)	ความเร็วเกิน (คัน)	ร้อยละของรถที่ใช้ความเร็วเกิน	ความเร็วสูงสุด (กม./ชม.)	ความเร็วเกินเฉลี่ย (กม./ชม.)
•ประจำทาง	8,106	7,600	93.76				
- หมวด 1	2,691	2,434	90.45				
- หมวด 2	2,459	2,459	100.00	9	0.37	110	102.66
- หมวด 3	2,956	2,707	91.58				
•ไม่ประจำทาง	23,273	19,653	84.45				
รวมทั้งหมด	31,379	27,253	86.85				

6. จำนวนรถโดยสาร 2 ชั้น ที่ต้องติดตั้ง GPS และที่ติดตั้ง GPS แล้ว

ประเภทรถ	จำนวนรถที่ต้องติดตั้ง GPS (คัน)	จำนวนรถที่ติดตั้ง GPS แล้ว (คัน)	รถที่ติดตั้ง GPS แล้ว (ร้อยละ)	ความเร็วเกิน (คัน)	ร้อยละของรถที่ใช้ความเร็วเกิน	ความเร็วสูงสุด (กม./ชม.)	ความเร็วเกินเฉลี่ย (กม./ชม.)
•ประจำทาง	1,181	1,106	93.65	0	0.00	0	0.00
•ไม่ประจำทาง	4,776	3,868	80.99	5	0.13	108	104.40
•ส่วนบุคคล	31	12	38.71	0	0.00	0	0.00
รวมทั้งหมด	5,988	4,986	83.27	5	0.10		0.00

7. จำนวนรถพยาบาลที่เชื่อมต่อข้อมูลกับศูนย์ GPS

หน่วย : คัน

ขย.1	ขย.2	ขย.3	รวม
951	182	15	1,148

รายงานสถิติการกระทำความผิดจากระบบ GPS รถทุกประเภท ทั่วประเทศ

เดือน กุมภาพันธ์ 2565

2

หน่วย : คัน

วันที่	1 ก.พ.	2 ก.พ.	3 ก.พ.	4 ก.พ.	5 ก.พ.	6 ก.พ.	7 ก.พ.	8 ก.พ.	9 ก.พ.	10 ก.พ.	11 ก.พ.	12 ก.พ.	13 ก.พ.	14 ก.พ.	15 ก.พ.	16 ก.พ.	17 ก.พ.	18 ก.พ.	19 ก.พ.	20 ก.พ.	21 ก.พ.	22 ก.พ.	23 ก.พ.	ค่าเฉลี่ยจำนวนรถ ที่กระทำความผิด		
รถโดยสาร	ประจำทาง	ความเร็วเกิน	22	16	21	21	16	21	33	29	33	17	20	16	30	24	19	16	26	29	22	18	29	27	19	23
		ไม่แสดงตน	1,568	1,564	1,570	1,640	1,465	1,398	1,566	1,539	1,510	1,528	1,492	1,353	1,299	1,502	1,424	1,250	1,427	1,473	1,368	1,279	1,462	1,488	1,466	1,462
		ชั่วโมงการทำงานเกิน	2,020	2,161	2,221	2,428	2,043	1,859	2,301	2,141	1,927	1,784	1,755	1,664	1,484	1,949	1,746	1,377	1,667	1,849	1,571	1,578	1,720	1,441	1,426	1,831
	ไม่ประจำทาง	ความเร็วเกิน	46	49	61	62	45	65	55	65	59	55	53	61	50	53	57	35	43	76	50	54	73	70	55	56
		ไม่แสดงตน	2,195	2,173	2,239	2,247	1,869	1,393	2,229	2,242	2,232	2,231	2,350	1,882	1,398	2,206	2,292	1,646	2,230	2,350	2,039	1,534	2,275	2,319	2,340	2,083
		ชั่วโมงการทำงานเกิน	350	339	360	468	479	545	458	370	283	388	389	515	560	477	363	419	440	530	561	606	499	370	338	439
	ส่วนบุคคล	ความเร็วเกิน	2	3	3	2	1	2	5	4	6	3	3	5	3	4	4	1	3	4	6	5	2	3	2	3
		ไม่แสดงตน	11	12	12	12	13	5	17	15	16	15	17	8	7	15	12	6	11	10	8	5	12	12	19	12
		ชั่วโมงการทำงานเกิน	1	2	0	1	0	0	0	1	1	1	3	1	2	1	0	0	1	0	1	1	2	2	1	1
รถบรรทุก	ไม่ประจำทาง	ความเร็วเกิน	66	68	94	95	82	60	87	85	74	88	92	79	73	76	97	71	77	74	82	58	70	88	98	80
		ไม่แสดงตน	29,063	32,171	33,643	34,616	31,673	21,656	32,030	34,843	35,111	34,947	34,995	31,614	21,956	32,159	34,550	28,254	33,103	34,361	31,918	21,656	31,802	35,195	35,591	31,605
		ชั่วโมงการทำงานเกิน	22,132	24,598	26,510	27,096	25,753	22,245	23,811	28,017	26,775	27,484	27,170	27,032	22,603	24,472	26,823	26,605	26,801	28,967	26,554	22,950	23,491	26,421	27,726	25,741
	ส่วนบุคคล	ความเร็วเกิน	43	42	48	37	47	35	49	43	41	36	42	43	50	26	41	38	32	42	37	34	51	53	46	42
		ไม่แสดงตน	11,467	23,168	22,141	22,460	22,082	17,755	22,217	22,761	23,242	23,442	22,954	22,016	17,862	22,024	21,843	18,993	20,548	19,640	19,688	15,849	19,692	21,043	22,207	20,656
		ชั่วโมงการทำงานเกิน	9,442	11,812	12,162	11,857	12,160	11,541	11,889	11,736	10,219	10,774	10,255	11,585	11,018	11,343	10,299	10,672	10,768	10,775	10,752	10,624	10,707	10,242	11,183	11,035

รายงานสถิติการกระทำความผิดจากระบบ GPS รถทุกประเภท ทั่วประเทศ

เดือน กุมภาพันธ์ 2565

หน่วย : ร้อยละ

วันที่		1 ก.พ.	2 ก.พ.	3 ก.พ.	4 ก.พ.	5 ก.พ.	6 ก.พ.	7 ก.พ.	8 ก.พ.	9 ก.พ.	10 ก.พ.	11 ก.พ.	12 ก.พ.	13 ก.พ.	14 ก.พ.	15 ก.พ.	16 ก.พ.	17 ก.พ.	18 ก.พ.	19 ก.พ.	20 ก.พ.	21 ก.พ.	22 ก.พ.	23 ก.พ.	ค่าเฉลี่ยร้อยละรถ ที่กระทำความผิด		
รถโดยสาร	ประจำทาง	ความเร็วเกิน	0.14	0.10	0.14	0.14	0.10	0.14	0.21	0.19	0.22	0.11	0.13	0.10	0.20	0.16	0.12	0.10	0.17	0.19	0.14	0.12	0.19	0.18	0.12	0.15	
		ไม่แสดงตน	10.18	10.16	10.21	10.67	9.53	9.10	10.20	10.04	9.85	9.98	9.75	8.85	8.50	9.83	9.32	8.18	9.35	9.66	8.97	8.39	9.59	9.76	9.62	9.55	
		ชั่วโมงการทำงานเกิน	13.11	14.04	14.44	15.80	13.29	12.09	14.98	13.97	12.57	11.65	11.46	10.88	9.71	12.75	11.43	9.02	10.92	12.12	10.30	10.35	11.28	9.45	9.36	11.96	
	ไม่ประจำทาง	ความเร็วเกิน	0.10	0.10	0.13	0.13	0.09	0.14	0.12	0.14	0.12	0.12	0.11	0.13	0.10	0.11	0.12	0.07	0.09	0.16	0.10	0.11	0.15	0.15	0.12	0.12	0.12
		ไม่แสดงตน	4.59	4.54	4.68	4.70	3.91	2.91	4.66	4.69	4.67	4.67	4.92	3.94	2.93	4.62	4.80	3.45	4.67	4.92	4.27	3.21	4.77	4.86	4.91	4.36	
		ชั่วโมงการทำงานเกิน	0.73	0.71	0.75	0.98	1.00	1.14	0.96	0.77	0.59	0.81	0.81	1.08	1.17	1.00	0.76	0.88	0.92	1.11	1.18	1.27	1.05	0.78	0.71	0.92	
รถบรรทุก	ไม่ประจำทาง	ความเร็วเกิน	0.04	0.05	0.06	0.06	0.06	0.04	0.06	0.06	0.05	0.06	0.06	0.05	0.05	0.05	0.07	0.05	0.05	0.05	0.06	0.04	0.05	0.06	0.07	0.05	
		ไม่แสดงตน	19.75	21.86	22.88	23.53	21.53	14.71	21.76	23.69	23.85	23.73	23.75	21.46	14.90	21.82	23.43	19.18	22.48	23.33	21.65	14.69	21.57	23.86	24.12	21.46	
		ชั่วโมงการทำงานเกิน	15.04	16.71	18.03	18.42	17.51	15.11	16.17	19.05	18.19	18.66	18.44	18.35	15.34	16.61	18.19	18.06	18.20	19.67	18.01	15.57	15.93	17.92	18.79	17.48	
	ส่วนบุคคล	ความเร็วเกิน	0.02	0.02	0.02	0.01	0.02	0.01	0.02	0.02	0.02	0.01	0.02	0.02	0.02	0.01	0.02	0.02	0.01	0.02	0.01	0.01	0.02	0.02	0.02	0.02	0.02
		ไม่แสดงตน	4.55	9.19	8.78	8.91	8.76	7.04	8.81	9.03	9.22	9.30	9.10	8.73	7.08	8.73	8.66	7.53	8.15	7.79	7.80	6.28	7.80	8.34	8.80	8.19	
		ชั่วโมงการทำงานเกิน	3.75	4.69	4.83	4.70	4.82	4.58	4.72	4.65	4.05	4.27	4.07	4.59	4.37	4.50	4.08	4.23	4.27	4.27	4.26	4.21	4.24	4.06	4.43	4.38	
ค่าเฉลี่ยรวม รถทุกประเภท	ความเร็วเกิน	0.04	0.04	0.05	0.05	0.04	0.04	0.05	0.05	0.04	0.04	0.04	0.04	0.04	0.04	0.05	0.03	0.04	0.05	0.04	0.04	0.05	0.05	0.05	0.05	0.04	
	ไม่แสดงตน	9.58	12.78	12.89	13.18	12.35	9.12	12.55	13.28	13.43	13.44	13.36	12.29	9.19	12.51	12.99	10.84	12.39	12.50	11.89	8.71	11.94	12.98	13.31	12.07		
	ชั่วโมงการทำงานเกิน	7.34	8.41	8.92	9.05	8.74	7.82	8.32	9.14	8.48	8.74	8.55	8.82	7.71	8.27	8.48	8.45	8.58	9.11	8.52	7.73	7.87	8.31	8.79	8.44		

รายงานสถิติการทำความผิดจากระบบ GPS รถทุกประเภท กรุงเทพมหานคร

เดือน กุมภาพันธ์ 2565

หน่วย : คัน

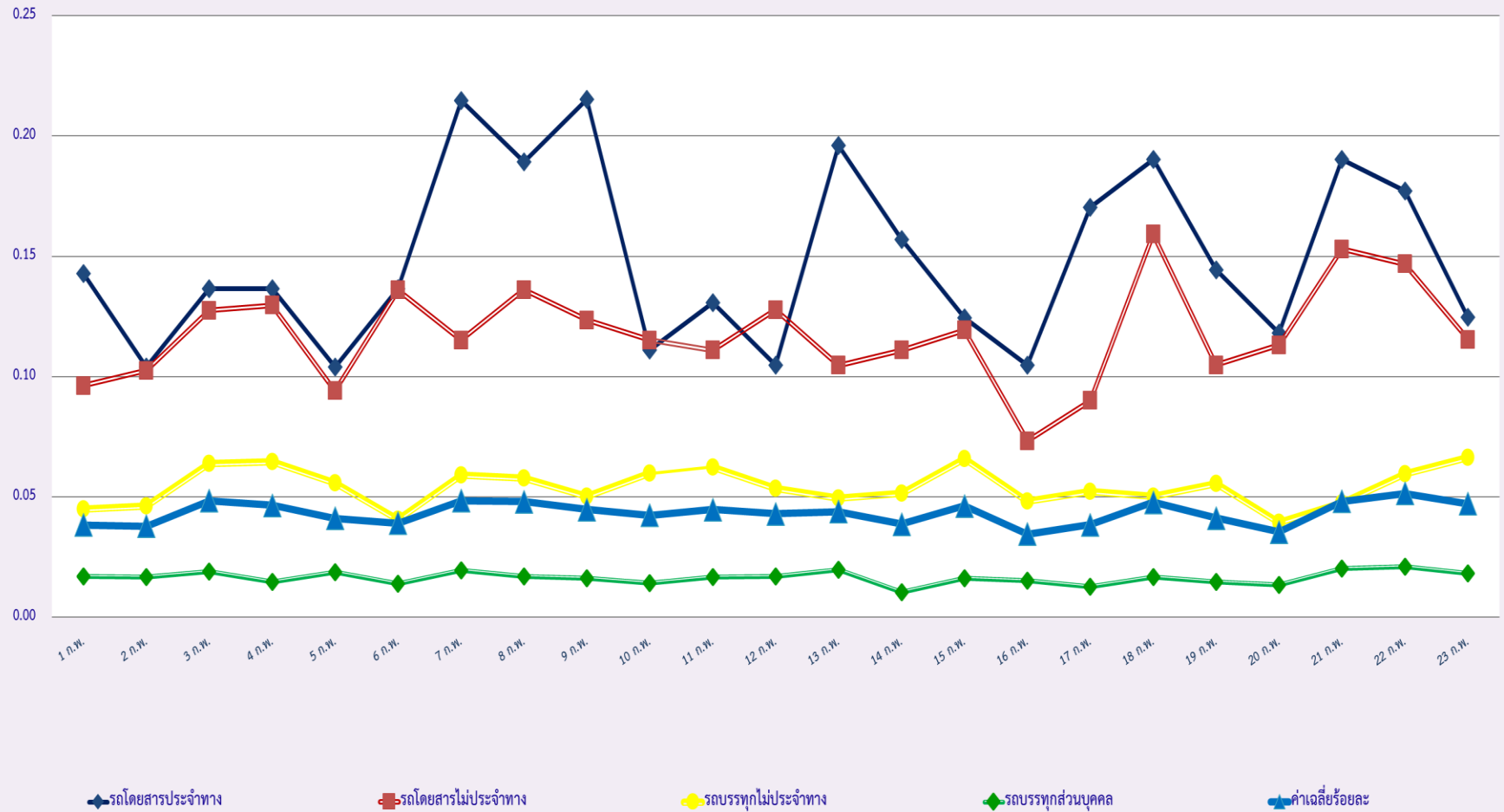
วันที่		1 ก.พ.	2 ก.พ.	3 ก.พ.	4 ก.พ.	5 ก.พ.	6 ก.พ.	7 ก.พ.	8 ก.พ.	9 ก.พ.	10 ก.พ.	11 ก.พ.	12 ก.พ.	13 ก.พ.	14 ก.พ.	15 ก.พ.	16 ก.พ.	17 ก.พ.	18 ก.พ.	19 ก.พ.	20 ก.พ.	21 ก.พ.	22 ก.พ.	23 ก.พ.	ค่าเฉลี่ยจำนวนรถ ที่กระทำผิด	
รถโดยสาร	ประจำทาง	ความเร็วเกิน	4	3	3	5	0	2	3	5	3	3	1	2	5	5	2	2	3	1	2	2	4	3	6	3
		ไม่แสดงตน	987	985	990	1,023	896	841	980	948	961	930	902	798	748	929	883	729	869	857	822	770	897	868	900	892
		ชั่วโมงการทำงานเกิน	1,116	1,254	1,315	1,487	1,137	853	1,322	1,297	1,164	988	903	710	581	1,007	926	530	796	991	699	614	814	759	702	955
	ไม่ประจำทาง	ความเร็วเกิน	0	2	6	3	2	5	1	0	2	2	6	3	3	1	5	1	1	1	0	4	2	3	2	2
		ไม่แสดงตน	554	566	578	611	454	299	575	537	581	589	619	451	296	572	579	371	550	604	457	332	595	600	579	520
		ชั่วโมงการทำงานเกิน	52	52	55	82	59	93	56	52	43	54	66	82	77	91	53	60	82	86	106	99	96	59	62	70
	ส่วนบุคคล	ความเร็วเกิน	1	1	2	0	0	0	2	3	1	1	1	2	0	3	1	0	0	1	4	1	0	1	1	1
		ไม่แสดงตน	4	4	2	2	4	1	6	4	3	8	3	2	1	8	2	1	4	1	2	0	5	5	6	3
		ชั่วโมงการทำงานเกิน	0	0	0	1	0	0	0	0	0	1	0	1	0	1	0	0	0	0	0	0	0	1	0	1
รถบรรทุก	ไม่ประจำทาง	ความเร็วเกิน	0	2	1	2	2	0	2	2	2	0	4	2	1	3	0	1	3	1	2	1	2	1	3	2
		ไม่แสดงตน	9,749	11,232	11,885	12,442	10,821	5,648	11,234	12,085	12,163	12,234	12,328	10,885	5,983	11,350	10,336	8,766	11,670	12,240	10,786	5,663	11,163	12,214	12,213	10,656
		ชั่วโมงการทำงานเกิน	2,718	3,054	3,621	4,002	3,500	2,450	3,227	3,434	3,436	3,351	3,468	3,589	2,630	3,383	3,611	3,190	3,645	4,047	3,576	2,673	3,036	3,194	3,554	3,321
	ส่วนบุคคล	ความเร็วเกิน	0	0	0	1	1	0	0	0	1	1	1	1	0	0	0	0	0	0	0	0	0	1	1	0
		ไม่แสดงตน	2,713	3,611	3,919	4,007	3,859	2,447	3,752	3,924	3,958	3,936	3,879	3,737	2,406	3,826	3,749	3,162	3,542	3,451	3,393	2,256	3,636	3,725	3,885	3,512
		ชั่วโมงการทำงานเกิน	726	1,102	1,181	1,232	1,109	992	1,065	951	960	981	900	1,098	896	1,009	925	953	973	1,087	986	957	918	864	938	991

รายงานสถิติความเร็วเกินของรถตู้โดยสารประจำทาง หมวด 2 (บขส.)

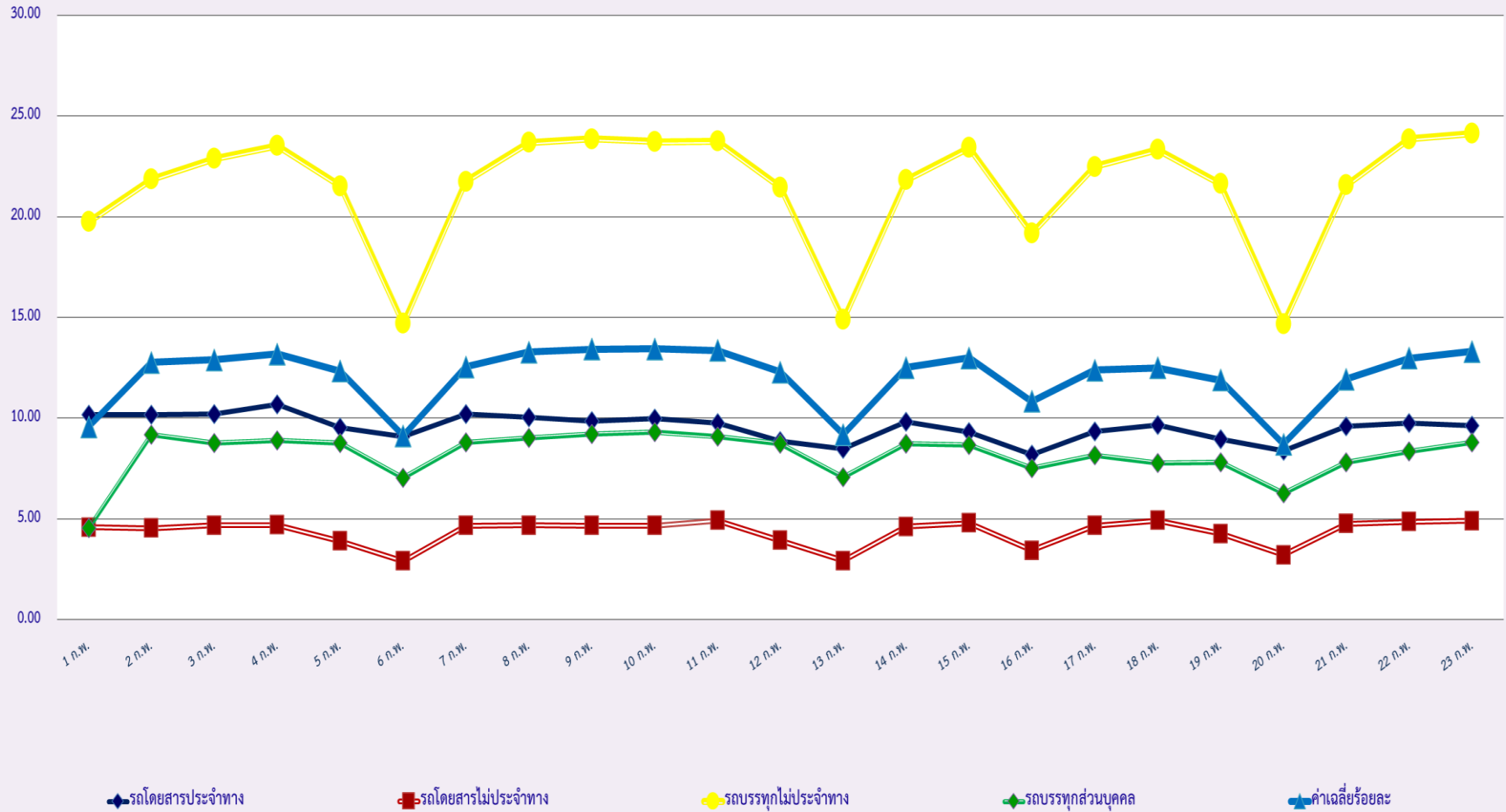
ประจำเดือน กุมภาพันธ์ 2565

พื้นที่	วันที่	1 ก.พ.	2 ก.พ.	3 ก.พ.	4 ก.พ.	5 ก.พ.	6 ก.พ.	7 ก.พ.	8 ก.พ.	9 ก.พ.	10 ก.พ.	11 ก.พ.	12 ก.พ.	13 ก.พ.	14 ก.พ.	15 ก.พ.	16 ก.พ.	17 ก.พ.	18 ก.พ.	19 ก.พ.	20 ก.พ.	21 ก.พ.	22 ก.พ.	23 ก.พ.
		กรุงเทพมหานคร	จำนวน(คัน)	0	6	1	1	0	1	0	1	3	1	0	0	1	0	0	1	0	0	1	1	0
ร้อยละ	0.00		0.24	0.04	0.04	0.00	0.04	0.00	0.04	0.12	0.04	0.00	0.00	0.04	0.00	0.00	0.04	0.00	0.00	0.04	0.04	0.00	0.00	0.04
หัวประเทศ	จำนวน(คัน)	9	0	10	8	8	13	17	10	13	7	9	7	15	6	6	7	9	9	7	7	9	12	9
	ร้อยละ	0.35	0.00	0.40	0.32	0.32	0.52	0.68	0.40	0.53	0.28	0.36	0.28	0.61	0.24	0.23	0.27	0.35	0.37	0.28	0.28	0.37	0.49	0.37

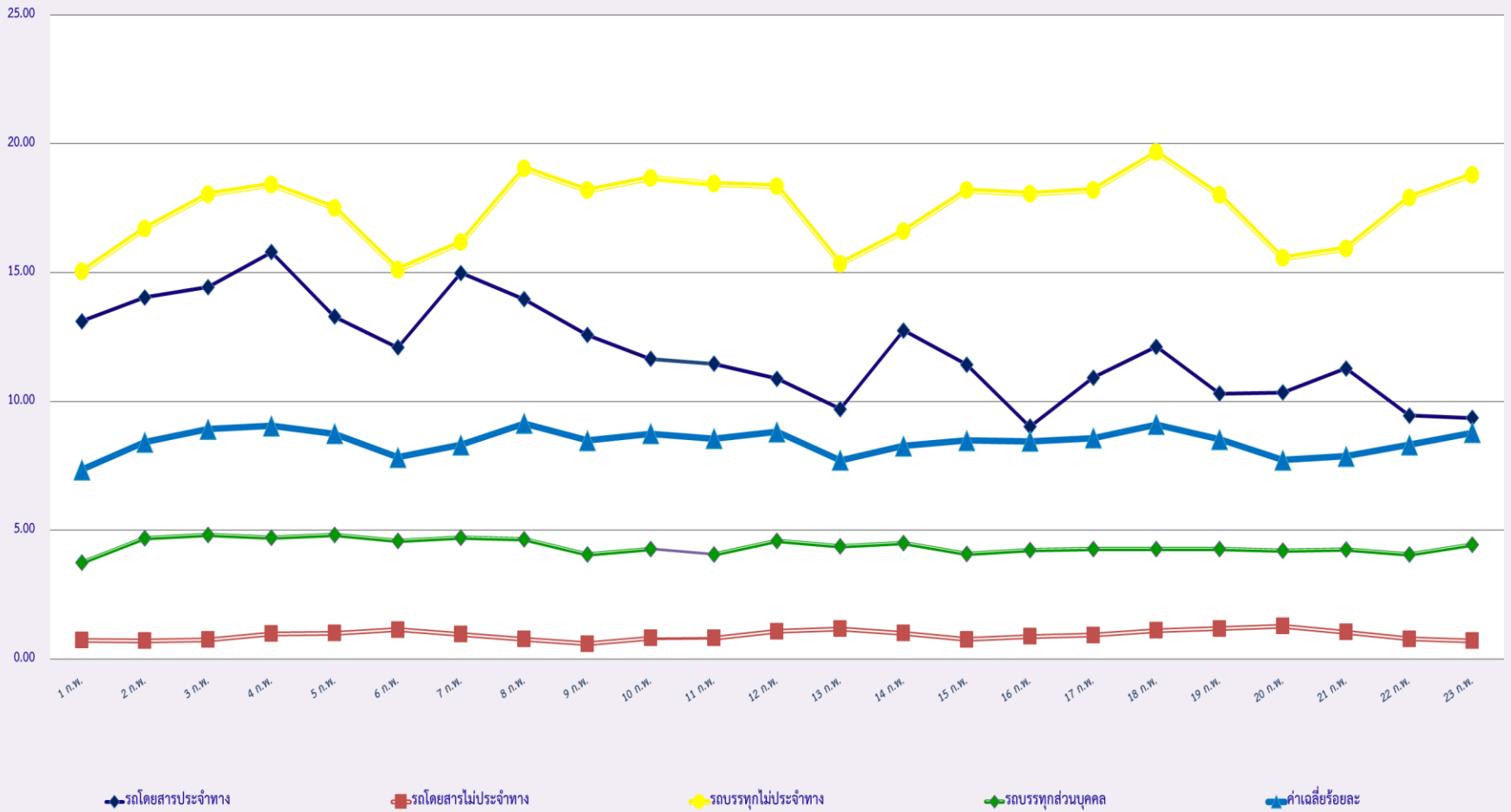
สถิติรถที่มีความเร็วเกินในรถแต่ละประเภท (ร้อยละ)



สถิติการไม่แสดงตนของพนักงานขับรถในรถแต่ละประเภท (ร้อยละ)



สถิติระยะเวลาการทำงานเกินของพนักงานขับรถในรถแต่ละประเภท (ร้อยละ)



สถิติรถตู้โดยสารประจำทาง หมวด 2(บขส.)ที่มีความเร็วเกิน (ร้อยละ) .

